

令和5年 6月 9日

教職員 各位  
学生 各位

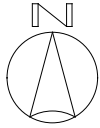
施設環境安全課

松ヶ崎団地危険木撤去及び枯枝等危険枝幹剪定について（お知らせ）

標記について、下記の通りお知らせします。  
作業中にご迷惑をおかけしますが、ご理解ご協力をお願いいたします。

記

1. 作業場所・内容 構内各所（添付図参照）・支障樹木剪定及び撤去
2. 作業日 令和5年6月17日（土）、24日（土） ・通行規制なし  
・西地区の危険木撤去は17日（午前）に終了予定  
・東地区の武道館西のクワの木については17日（午後）、24日（終日）の作業予定
3. 作業時間 8：30～18：00
4. 注意事項  
・剪定した枝葉の回収の為、付近に車両を停車します。  
・付近を通行される場合は、注意してご通行ください。  
・作業中は騒音を伴います。
5. 業者 株式会社紫峰園
6. 本学担当者及び連絡先 施設環境安全課 建築係長 石井  
内線 7085  
Email : [kenchiku@jim.kit.ac.jp](mailto:kenchiku@jim.kit.ac.jp)



※通行規制はありません。

クロマト：伐採撤去

クレーン車設置

枝等の運搬動線

積み込み車両2台と小型トラック1台配置

モミジ：伐採撤去

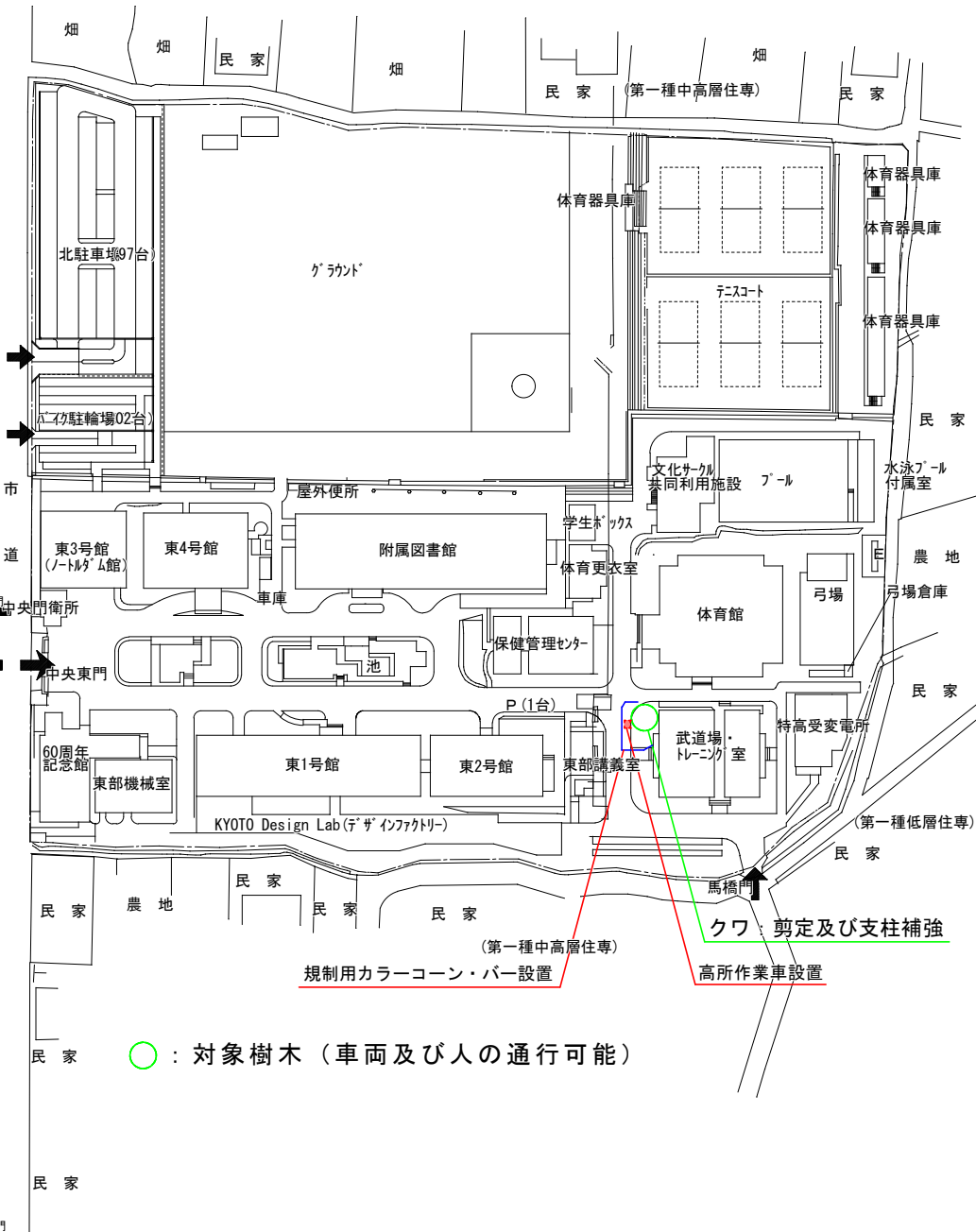
規制用カラーコーン・バー設置

エンジュ：伐採撤去

規制用カラーコーン・バー設置

小型クレーン車設置

松ヶ崎団地 構内図



規制用カラーコーン・バー設置

クワ：剪定及び支柱補強

高所作業車設置

○：対象樹木（車両及び人の通行可能）

# 危険木撤去及び枯枝等危険枝剪定について（お知らせ）