

令和5年5月24日

大学院工芸科学研究科博士前期課程(修士課程)

推薦入学特別入試 (3×3 特別入試、大学卒業見込者、高等専門学校専攻科修了見込者)

自己推薦特別入試 出願者 各位

京都工芸繊維大学

令和6年度大学院博士前期課程の推薦入学特別入試・  
自己推薦特別入試の試験室および受験上の注意事項について

令和5年6月3日に令和6年度大学院博士前期課程の推薦入学特別入試および自己推薦特別入試を実施します。

試験当日の試験室および受験上の注意事項について、次の(1)と(2)のとおり、お知らせしますので確認してください。

**(1) 試験室について**

各専攻の試験室等を、2ページ以降に掲載しますので、必ず確認してください。

なお、試験当日までに試験室等が変更となる場合や連絡すべき事項が生じた場合は、本学のホームページに掲載しますので、次のURLを注視願います。

大学院入試最新情報URL：[https://ac.web.kit.ac.jp/02/gs\\_news.php](https://ac.web.kit.ac.jp/02/gs_news.php)

**(2) 受験上の注意事項について**

受験上の注意事項に関しては、5ページ以降に掲載しています。

また、専攻ごとの注意事項については、6ページに記載していますので必ず確認してください。

問合せ先  
〒606-8585  
京都市左京区松ヶ崎橋上町1番地  
京都工芸繊維大学 入試課 大学院入試係  
電話：075-724-7162、7096  
メール：innyushi[at]kit.ac.jp  
(※[at]を@に変換してください。)

令和6年度 京都工芸繊維大学大学院工芸科学研究科博士前期課程（修士課程）  
推薦入学特別入試・自己推薦特別入試 試験室等

令和5年6月3日（土）

◆3×3特別入試

| 専攻名            | 受験番号                   | 出願者数 | 科目・時間                   | 試験室                          |
|----------------|------------------------|------|-------------------------|------------------------------|
| 応用生物学専攻        | 411001～411020          | 20   | 口述試験<br>13:00～          | 受験者控室 2号館 2階 0223講義室         |
|                |                        |      |                         | 口述試験室 2号館 1階 0211講義室、0212講義室 |
| 材料創製化学専攻       | 412001～412018          | 18   | 口述試験<br>9:30～           | 受験者控室 東3号館 3階 K301講義室        |
|                |                        |      |                         | 口述試験室 東3号館 2階 K202講義室        |
| 材料制御化学専攻       | 413001～413009          | 9    | 口述試験<br>9:30～           | 受験者控室 東3号館 3階 K301講義室        |
|                |                        |      |                         | 口述試験室 東3号館 2階 K201講義室        |
| 物質合成化学専攻       | 414001～414012          | 12   | 口述試験<br>9:30～           | 受験者控室 東3号館 3階 K301講義室        |
|                |                        |      |                         | 口述試験室 東3号館 1階 K101講義室        |
| 機能物質化学専攻       | 415001～415019          | 19   | 口述試験<br>9:30～           | 受験者控室 東3号館 3階 K301講義室        |
|                |                        |      |                         | 口述試験室 東3号館 2階 K203講義室        |
| 電子システム工学専攻     | 416001～416039          | 39   | 口述試験<br>13:00～          | 受験者控室 6号館 1階 0611講義室         |
|                |                        |      |                         | 口述試験室 8号館 1階 0811講義室         |
| 情報工学専攻         | 417001～417030          | 30   | 筆記試験（小論文）<br>9:30～11:30 | 筆記試験室 6号館 1階 0612講義室         |
| 機械物理学専攻        | 418001～418015          | 15   | 口述試験<br>13:00～          | 受験者控室 10号館 4階 1041講義室        |
|                |                        |      |                         | 口述試験室 10号館 4階 411室           |
| 機械設計学専攻        | 419001～419018          | 18   | 口述試験<br>13:00～          | 受験者控室 10号館 4階 1041講義室        |
|                |                        |      |                         | 口述試験室 10号館 4階 410室           |
| デザイン学専攻        | 特定課題型<br>425001～425013 | 13   | 口述試験<br>10:00～          | 受験者控室 1号館 2階 0121講義室         |
|                | 論文型<br>426001～426006   | 6    |                         | 口述試験室 1号館 2階 0122講義室         |
| 建築学専攻          | 422001～422005          | 5    | 口述試験<br>13:00～          | 受験者控室 1号館 1階 0111講義室         |
|                |                        |      |                         | 口述試験室 1号館 1階 0112講義室         |
| バイオバースマテリアル学専攻 | 424001                 | 1    | 口述試験<br>13:00～          | 受験者控室 15号館 1階 N105室          |
|                |                        |      |                         | 口述試験室 14号館 2階 S216室          |
|                |                        |      |                         | 口述試験室 15号館 2階 N201室          |

◆大学卒業見込者

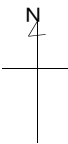
| 専攻名          | 受験番号                         | 出願者数 | 科目・時間                   | 試験室                          |
|--------------|------------------------------|------|-------------------------|------------------------------|
| 応用生物学専攻      | 441001                       | 1    | 口述試験<br>13:00～          | 受験者控室 2号館 2階 0223講義室         |
|              |                              |      |                         | 口述試験室 2号館 1階 0211講義室、0212講義室 |
| 材料創製化学専攻     | 442001                       | 1    | 口述試験<br>13:00～          | 受験者控室 東3号館 3階 K301講義室        |
|              |                              |      |                         | 口述試験室 東3号館 2階 K202講義室        |
| 機能物質化学専攻     | 445001                       | 1    | 口述試験<br>13:00～          | 受験者控室 東3号館 3階 K301講義室        |
|              |                              |      |                         | 口述試験室 東3号館 2階 K203講義室        |
| 電子システム工学専攻   | 446001～446003<br>(446002 欠番) | 2    | 筆記試験（小論文）<br>9:30～11:30 | 筆記試験室 6号館 1階 0611講義室         |
|              |                              |      | 口述試験<br>13:00～          | 受験者控室 6号館 1階 0611講義室         |
|              |                              |      |                         | 口述試験室 8号館 1階 0811講義室         |
| 建築学専攻        | 452001                       | 1    | 口述試験<br>9:30～ 13:00～    | 受験者控室 1号館 1階 0111講義室         |
|              |                              |      |                         | 口述試験室 1号館 1階 0112講義室         |
| 先端ファイブプロ科学専攻 | 453001                       | 1    | 口述試験<br>13:00～          | 受験者控室 3号館 2階 0321講義室         |
|              |                              |      |                         | 口述試験室 3号館 2階 0322講義室、0323講義室 |

◆高等専門学校専攻科修了見込者

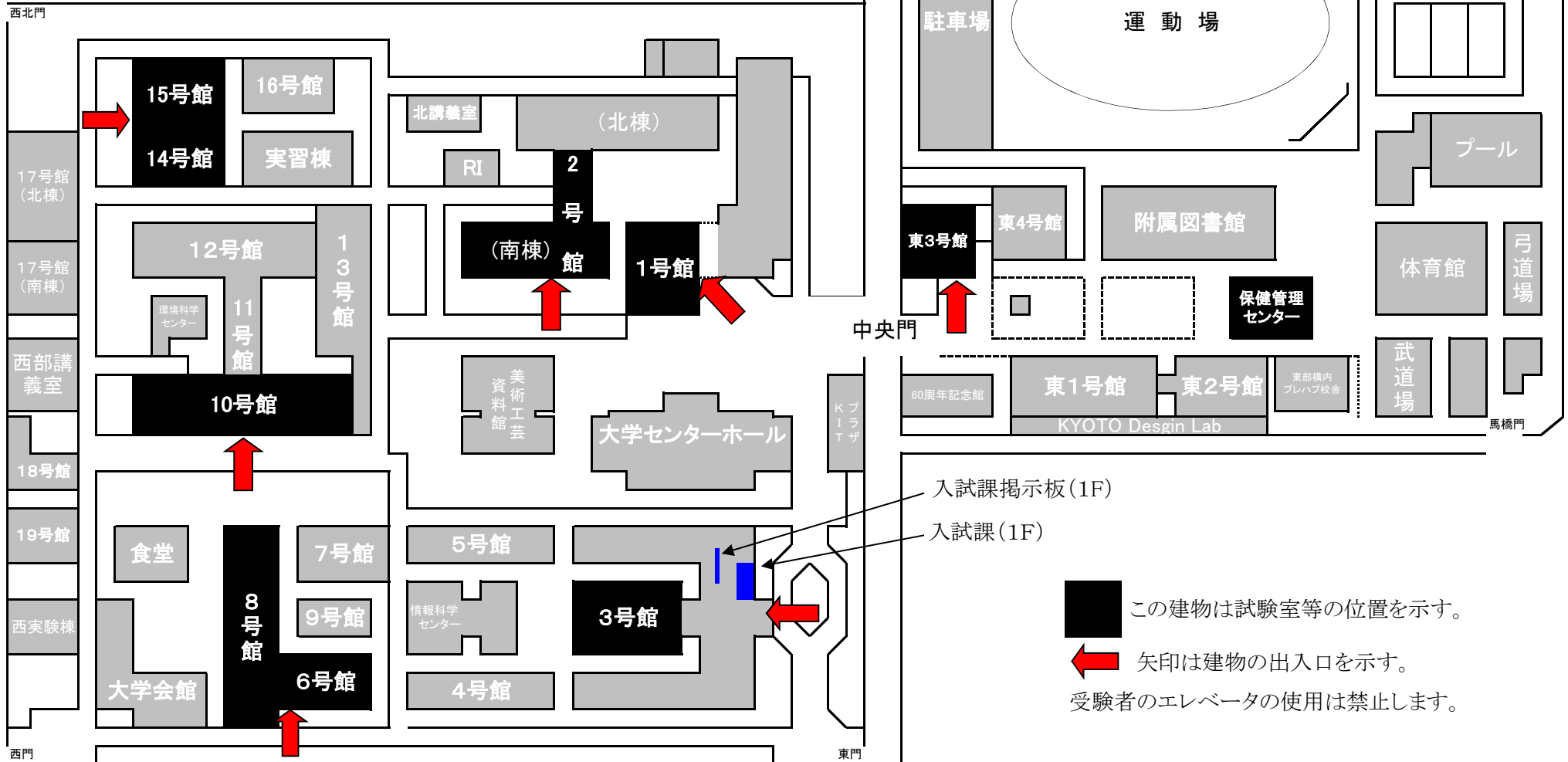
| 専攻名        | 受験番号   | 出願者数 | 科目・時間                   | 試験室                          |
|------------|--------|------|-------------------------|------------------------------|
| 電子システム工学専攻 | 476001 | 1    | 筆記試験(小論文)<br>9:30~11:30 | 筆記試験室 6号館 1階 0611講義室         |
|            |        |      | 口述試験<br>13:00~          | 受験者控室 6号館 1階 0611講義室         |
|            |        |      |                         | 口述試験室 8号館 1階 0811講義室         |
| 機械物理学専攻    | 478001 | 1    | 口述試験<br>13:00~          | 受験者控室 10号館 4階 1041講義室        |
|            |        |      |                         | 口述試験室 10号館 4階 411室           |
| 先端ファイブ科学専攻 | 483001 | 1    | 口述試験<br>13:00~          | 受験者控室 3号館 2階 0321講義室         |
|            |        |      |                         | 口述試験室 3号館 2階 0322講義室、0323講義室 |

◆自己推薦特別入試

| 専攻名            | 受験番号          | 出願者数 | 科目・時間          | 試験室                          |
|----------------|---------------|------|----------------|------------------------------|
| 先端ファイブ科学専攻     | 623001~623002 | 2    | 口述試験<br>13:00~ | 受験者控室 3号館 2階 0321講義室         |
|                |               |      |                | 口述試験室 3号館 2階 0322講義室、0323講義室 |
| バイオベースマテリアル学専攻 | 624001~624010 | 10   | 口述試験<br>13:00~ | 受験者控室 15号館 1階 N105室          |
|                |               |      |                | 口述試験室 14号館 2階 S216室          |
|                |               |      |                | 口述試験室 15号館 2階 N201室          |



# 京都工芸繊維大学 試験室配置図



## 受験上の注意事項

### 1. 共通の注意事項

#### (1) 持参物

試験には、次の物を持参してください。

- ① インターネット出願システムより印刷した受験票
- ② 筆記用具（HB程度の黒鉛筆またはシャープペンシル、プラスチック消しゴム）
- ③ 時計（携帯電話や計時以外の機能が付いた機器を、時計として使用することはできません。）

※デザイン学専攻および建築学専攻については、専攻ごとの注意事項で指定されたものを準備しておいてください。

#### (2) 受験上の留意事項

- ① 受験生は、試験の当日、インターネット出願システムより印刷した受験票を持参し、試験監督者等の指示に従って提示してください。持参していない場合は、受験できないことがあります。万一、紛失した場合または忘れた場合は、入試課へ申し出てください。
- ② 試験当日は試験開始 20 分前までに試験場に到着し、各科目の試験開始 15 分前までに所定の試験室または口述試験控室に入り、自分の受験番号の席に着いてください。
- ③ 試験開始後、20 分以上遅刻して試験室に到着した場合は、受験することができません。
- ④ 指定の科目等を 1 科目でも受験しなかった場合は、全試験を放棄したものとみなされ、以後は受験することができません。
- ⑤ 試験中、不正行為をした場合及び不正行為とみなされる行動があった場合、または監督者の指示に従わない場合は、直ちに受験の停止を命じます。
- ⑥ 試験当日、大学到着後に体調不良が発生した場合は、入試課または試験監督者に申し出てください。なお、症状によっては受験を認めない場合があります。
- ⑦ 試験時間中に気分が悪くなった場合は、その旨を試験監督者に申し出て、その指示に従ってください。この場合、医務室で一時休養の後、試験室に復帰することは可能ですが、試験時間の延長は認めません。また、試験室への復帰が、次の試験時間の遅刻限度 20 分を経過した場合は、当該学力検査科目の受験も認めません。
- ⑧ 試験中に水分補給をしたい場合は、試験監督者の許可を得た上で行ってください。
- ⑨ 試験中、携帯電話・その他の電子機器・腕時計のアラーム音などが発生しても、試験の再実施や時間の延長などの対応はいたしません。

#### (3) 禁止事項

- ① 試験中は、受験票並びに試験監督者の指示するもの以外は机の上に置いてはいけません。
- ② 計時以外の機能が付いた時計及び計算機能等がついた文房具の持込を禁止します。
- ③ 携帯電話や音の出る機器は、試験室に入る前にアラームの設定を解除し、電源を切ってカバン等の中にしまっておいてください。携帯電話を時計として使用できません。また、時計もアラームの設定を解除し、鳴らない状態にしておいてください。
- ④ 文字や数式等がプリントされている服等は着用しないでください。着用している場合は、裏返して着ていただくことがあります。座布団と膝掛けは、文字や数式等がプリン

トされていないもの限り使用を認めます。

- ⑤ 試験室内では入室から退室まで（休憩時間を除く）、飲食（ガム・あめなどを含む）は禁止です。
- ⑥ 試験開始以降、試験室を退室するまで（休憩時間を除く）、試験当日に各専攻から貸与される物品がある場合を除いて、携帯電話やその他の電子機器（オーディオプレーヤー・パソコン・ゲーム機・電子辞書・電子手帳など）は使用できません。
- ⑦ 各建物のエレベーターの使用を禁止します。

#### (4) その他

- ① 試験当日に、交通機関の遅延等により試験開始時刻の変更等がある場合は、本学ホームページでお知らせします。  
<https://www.kit.ac.jp/>
- ② その他、受験について不明な点があれば、入試課にお問い合わせください。

## 2. 各入学試験区分における専攻ごとの注意事項

### (1) 推薦特別入試

- ・ 3×3 特別入試（本学卒業見込者）
- ・ 大学卒業見込者
- ・ 高等専門学校専攻科修了見込者

#### ◆ デザイン学専攻

口述試験の際、A3 用紙の大きさで 3 枚までにまとめた作品集・資料等を持参してください。

#### ◆ 建築学専攻

口述試験：研究計画を説明する場合は、必要と思われる資料、または建築設計作品のうち代表的な 2 点以上の説明できる図面、写真等を持参してください。  
ただし、建築模型の持ち込みは認めません。