

令和4年 7月 4日

教職員 各位  
学生 各位

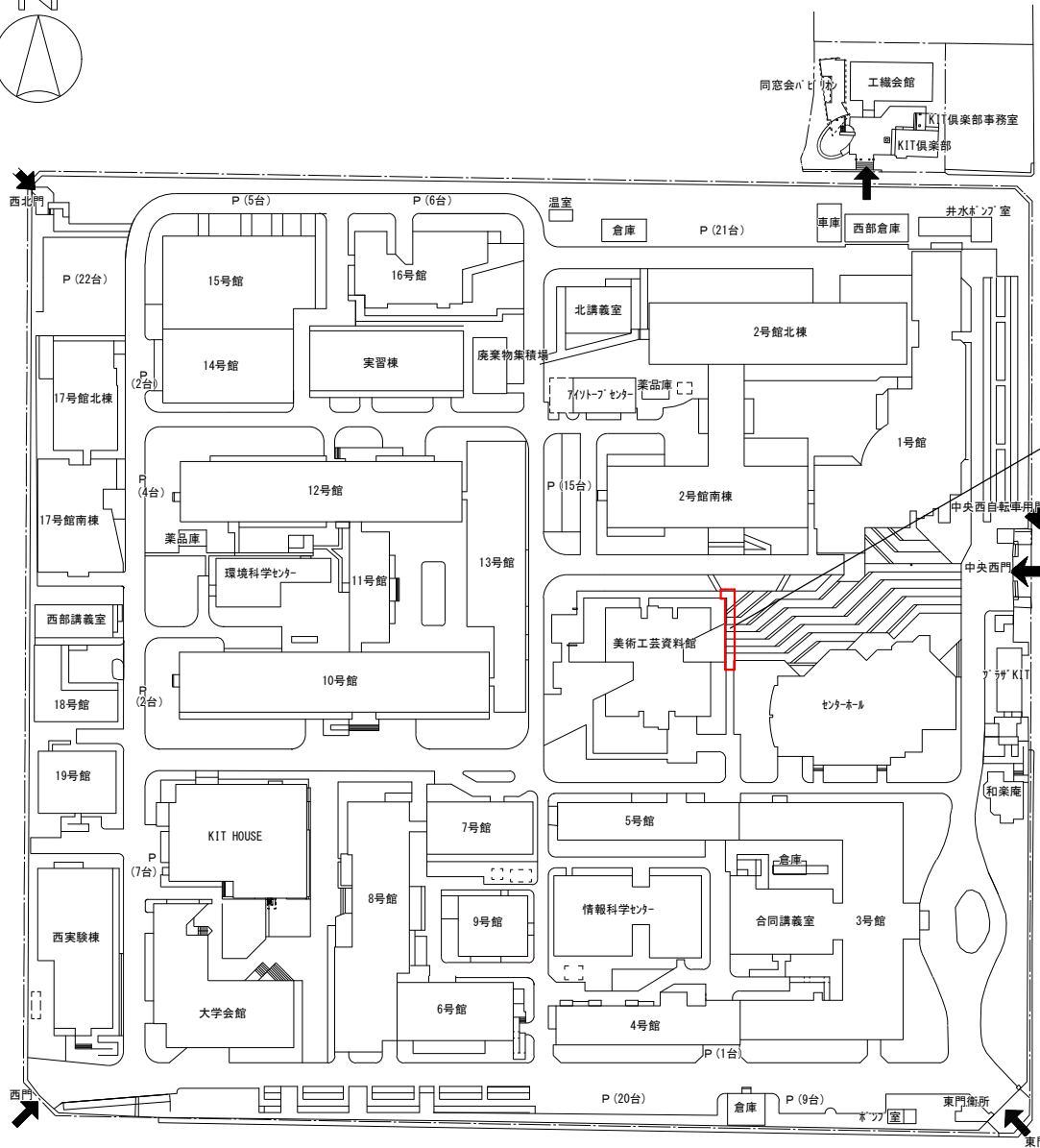
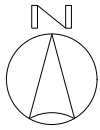
施設環境安全課

美術工芸資料館前舗装改修工事について（お知らせ）

標記について、下記の通りお知らせします。  
作業中は騒音等ご迷惑をおかけしますが、ご理解ご協力をお願いいたします。

記

1. 作業場所 美術工芸資料館東側及び北東角通路
2. 作業内容 タイル舗装割れの改修
3. 作業期間 令和4年7月9日（土）～ 7月17日（日）  
天候や進捗状況により、日程変更の可能性あります。
4. 作業時間 8：30～18：00
5. 注意事項
  - ・ 通行禁止の日があります。迂回のご協力をお願いします。
  - ・ 作業内容により騒音・粉塵・ニオイを伴います。
  - ・ 作業場所付近に工事車両を駐車します。
6. 業者 株式会社夢咲工務店
7. 本学担当者及び連絡先 施設環境安全課 建築係長 石井  
内線 7085  
Email : [ishii-hi@jim.kit.ac.jp](mailto:ishii-hi@jim.kit.ac.jp)



**舗装改修範囲**

通行止めの日があります。  
現場の指示に従って迂回等ご協力ください。

松ヶ崎団地 西構内図

美術工芸資料館前舗装改修工事について（お知らせ）