

令和4年 5月 9日

教職員 各位
学生 各位

施設環境安全課

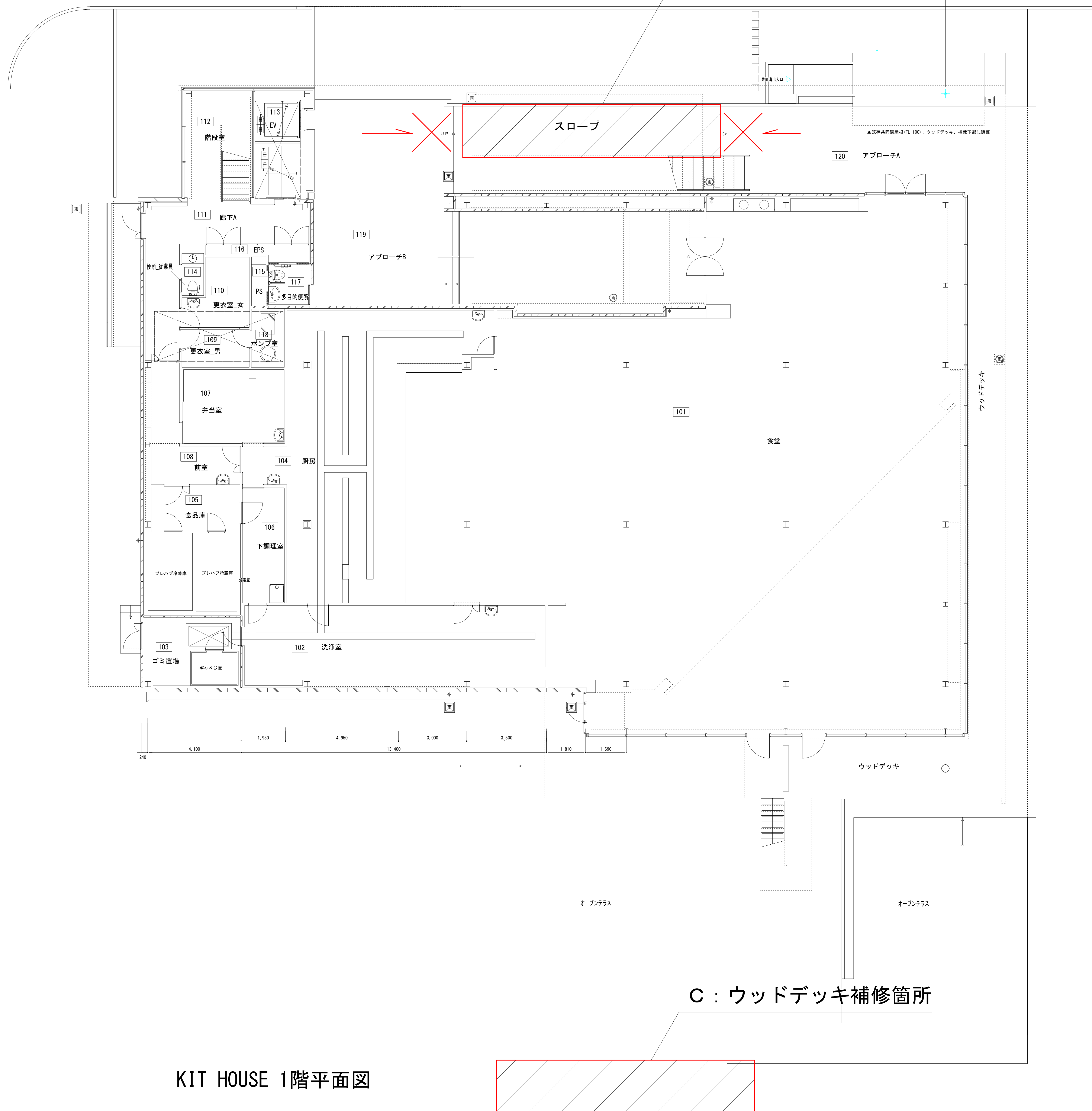
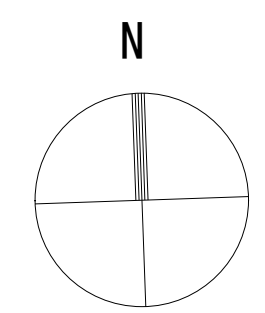
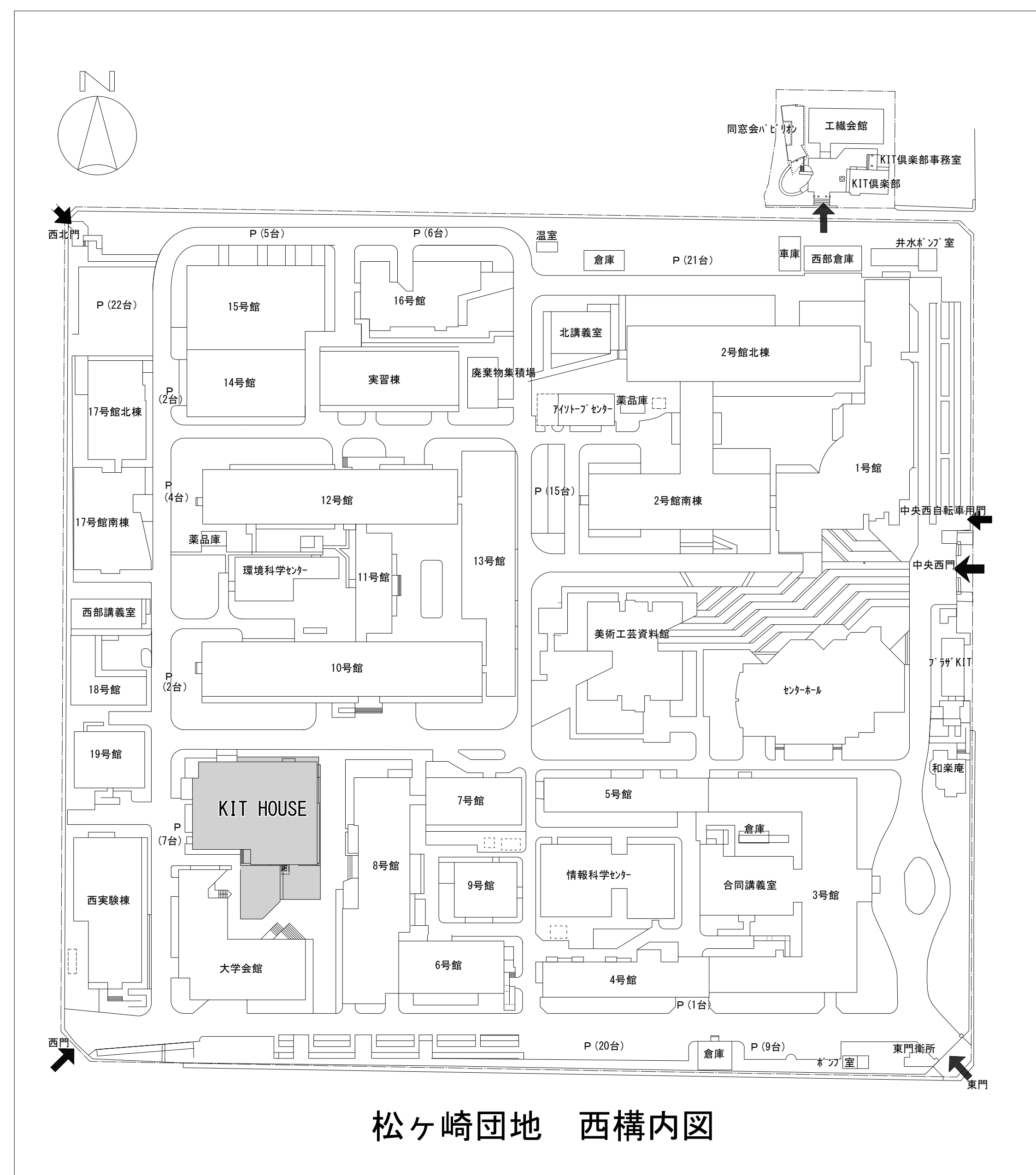
KITHOUSEウッドデッキ補修作業について（お知らせ）

標記について、下記の通りお知らせします。
通行止め等ご迷惑をおかけしますが、ご理解とご協力をお願いいたします。

記

1. 作業場所
ドデッキ全範囲 KITHOUSE外部A北側、C南側（添付図参照）およびBウッドデッキ
2. 作業日時
令和4年5月20日（金）午前中 A、C
21日（土）8：30～18：00 A、B
23日（月）、24日（火）8：30～18：00
A、C
※雨天時は令和4年6月3日（金）～7日（火）に順延します。
※劣化状況等により工期延長する場合があります。
3. 作業内容
ウッドデッキ補修
4. 注意事項
お願いします。
・ A、C作業範囲は通行止め・立入禁止とします。迂回等のご協力をお願いします。
・ 作業音・粉じんが発生します。
5. 作業業者
要建設株式会社
6. 本学担当者及び連絡先
施設環境安全課 建築係長 葛野（内線7085）
メールアドレス：kadono_yu@jim.kit.ac.jp

閉じる



凡例

- ✕ : 作業中通行止め範囲
- ▨ : 作業範囲および立入禁止範囲

※迂回等のご協力をお願いします。

KIT HOUSE 1階平面図

KIT HOUSEウッドデッキ補修作業について（お知らせ）