

令和4年 2月25日

教職員 各位
学生 各位

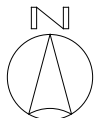
施設環境安全課

松ヶ崎団地西構内10号館西側イチョウ強剪定について（お知らせ）

標記について、下記の通りお知らせします。
作業中は駐車禁止等ご迷惑をおかけしますが、ご理解ご協力をお願いいたします。

記

1. 作業場所・内容
西構内10号館西側・イチョウ一部強剪定（工事により剪定出来なかった範囲）
2. 作業日
令和4年3月22日（火）～24日（木）
天候等により変更の場合があります。
3. 作業時間
8：30～18：00
4. 注意事項
・高所作業車を使用した高所での作業となります。
・西側道路の駐車禁止範囲については、作業前にコーンとバーで区画します。
・10号館西側道路上の駐車スペースのご利用はお控え下さい。
特に車両がご心配な方は別の駐車場に駐車して下さい。
・付近を通行される場合は、注意してご通行下さい。
・作業中は騒音を伴います。
5. 業者
株式会社小林造園
6. 本学担当者及び連絡先
施設環境安全課 建築係長 葛野
内線 7085
Email: kadono_yu@jim.kit.ac.jp

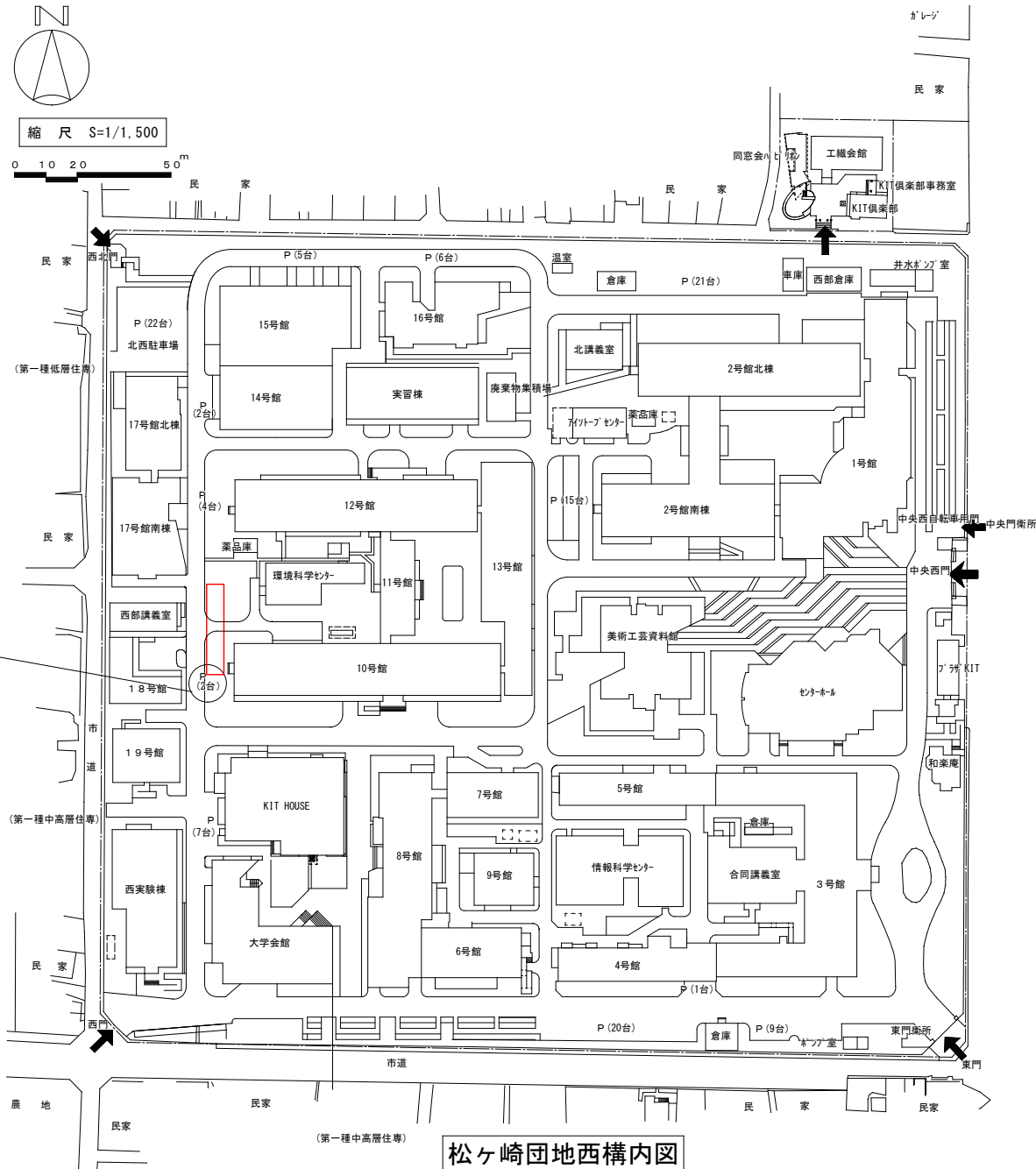


縮尺 S=1/1,500

0 10 20 50 m

□ : イチョウ剪定範囲

駐車禁止区域はコーンなどで明示します。
他の駐車場をご利用下さい。



松ヶ崎団地西構内図

松ヶ崎団地西構内10号館西側イチョウ強剪定について (お知らせ)