

令和4年 1月11日

教職員 各位
学生 各位

施設環境安全課

6号館1階0611, 0612講義室の電源増設工事について（お知らせ）

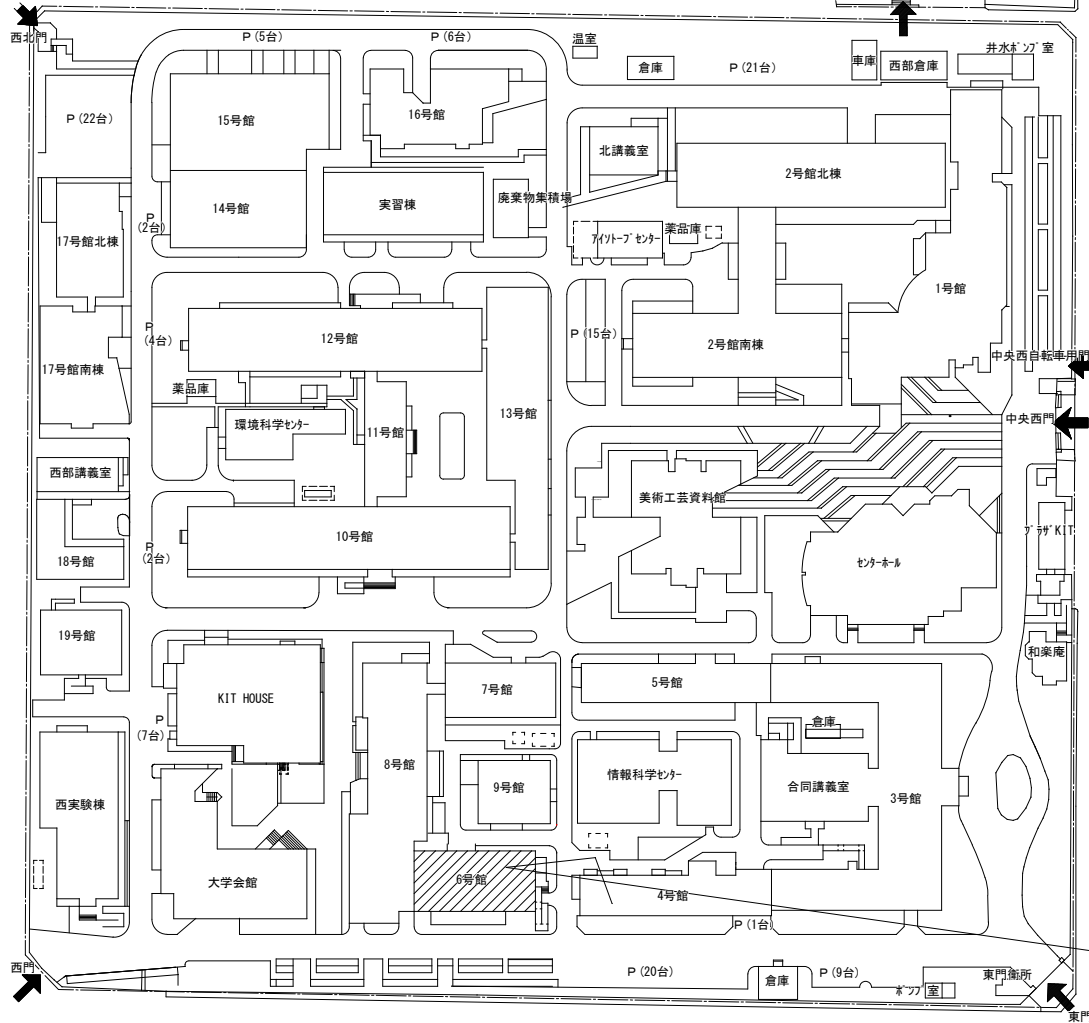
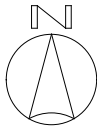
標記の件につきまして、下記のとおり工事を実施いたします。電源増設に伴い6号館1階において停電が発生します。ご不便をお掛け致しますが、ご理解ご協力の程よろしくお願いいたします。

記

1. 作業日時 令和4年2月5日（土） 9時～17時
令和4年2月6日（日） 9時～17時
2. 停電日時 令和4年2月5日（土） 12時～12時30分
3. 工事範囲 6号館1階0611, 0612講義室、廊下、EPS（別紙参照）
4. 停電範囲 別紙のとおり
5. 施工内容 電源増設工事
6. 施工業者 得田電気（株）
6. 注意事項
 - a) 作業員が館内を出入りします。
 - b) 作業音・騒音を伴います。騒音は作業時間内において断続的に発生します。
 - c) 停電時間においては1階トイレは使用できません。
 - d) 作業等の都合により、上記の時間帯は多少前後する場合がありますので、ご了承願います。

本学担当者及び連絡先 施設環境安全課 設備係 中谷 村上
内線 7087 Email: setsubi@jim.kit.ac.jp

閉じる

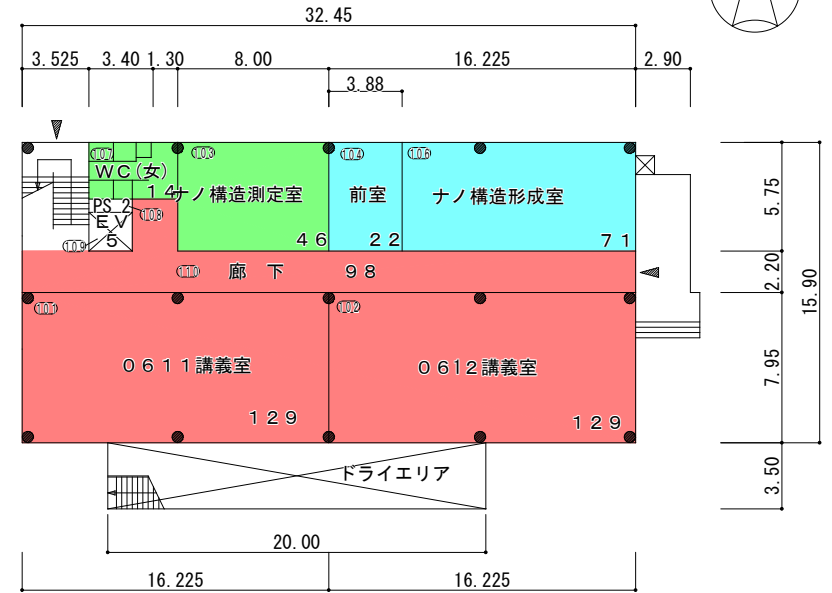


松ヶ崎団地 西構内図

凡例

- 作業範囲、停電範囲
- 停電範囲（空調・換気設備のみ）
- 停電範囲

作業時間 令和4年2月5日（土）9時～17時
 令和4年2月6日（日）9時～17時
 停電時間 令和4年2月5日（土）12時～12時30分



6号館1階平面図

工事対象建物

6号館1階0611, 0612講義室の電源増設工事について（お知らせ）