

令和3年 9月15日

教職員 各位
学生 各位

施設環境安全課

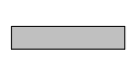

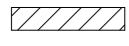

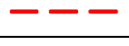


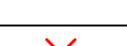
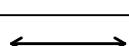
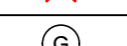
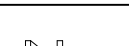
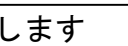
10号館東側改修工事について（お知らせ）

標記のことについて、下記の通りお知らせいたします。
工事中はご不便をおかけしますが、ご理解ご協力の程、何卒よろしくお願いいたします。
自転車については、従来通り指定駐輪場に駐輪していただくようお願いいたします。
工事の支障になる場合は予告なく移動することがありますのであらかじめご了承ください。

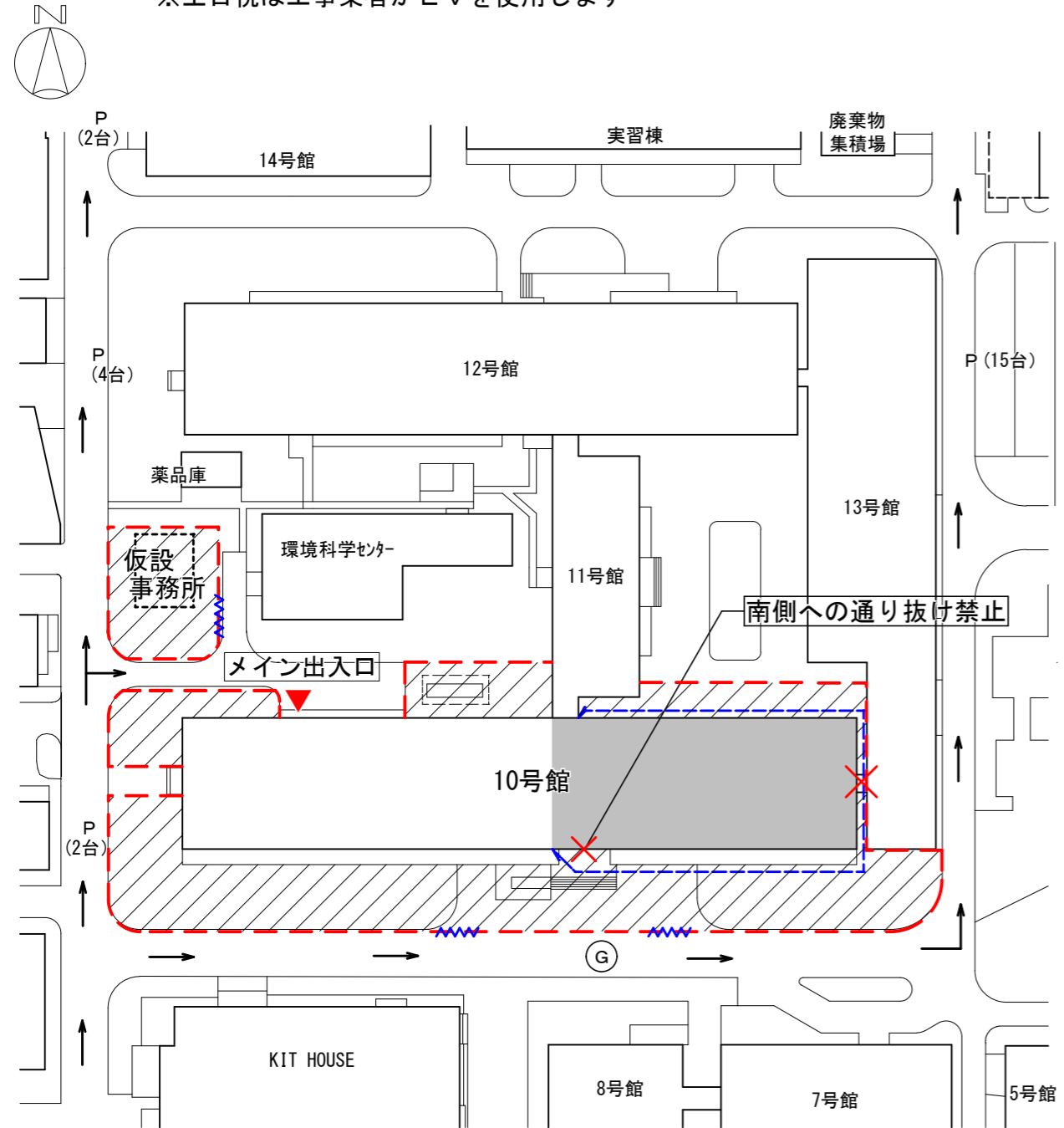
記

1. 工事範囲・内容・期間 西構内 10号館東側 ・ 全面改修
令和3年9月18日（土）～令和4年1月末（予定）
※工期は変更になる可能性があります。
2. 注意事項 工事中、下記についてご注意ください。（添付図参照）
 - 10号館1階南への通り抜けは禁止とします。
 - 10号館1階北西扉をメイン出入口とします。
 - EV、トイレ前の廊下（図面朱色部）は、土日祝のみで工事を行います。
そのため、土日祝は立入禁止、トイレ、EVも使用できません。
現地案内に従ってください。
 - 土日祝は、業者がEVを使用します。
 - 10-11号館間は常時防火戸で閉鎖します。くぐり戸から出入りしてください。
 - 10-13号館の通り抜けは全階禁止とします。
 - 工事場所周辺を工事用地として使用します。
今回のお知らせ範囲以外に工事用地を使用することがあります。
 - 粉じんや騒音、ニオイを伴う作業があります。
 - 周辺構内道路において通行規制を伴う作業があります。
 - 工事場所付近を通行する場合は、注意してご通行ください。
3. 施工業者 建築 鹿島道路（株）
電気 岡崎電工（株）
機械 （株）シンテック
4. 本学担当者及び連絡先 施設環境安全課
建築 葛野 内線7085 kadono_yu@jim.kit.ac.jp
電気 中谷 内線7087 nakatani-da@jim.kit.ac.jp
機械 村上 内線7965 murakami-hi@jim.kit.ac.jp

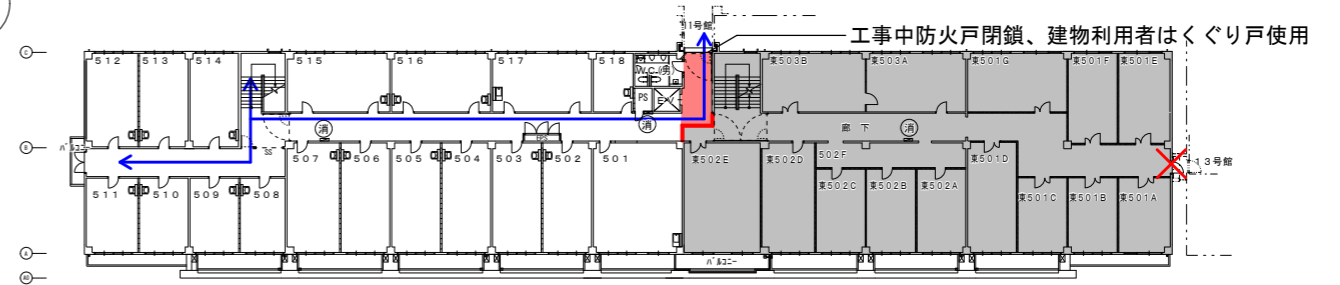
閉じる

■ 凡例			
	工事範囲 建物利用者立入禁止 ※災害等の緊急避難時は除く		土日祝 工事範囲 建物利用者立入禁止 ※トイレ・EVも使用不可 現地案内に従ってください
	工事用地		建物利用者通行ルート
	工事区画		工事中10号館建物利用者メイン出入口
	パネルゲート		仮設間仕切り
	外壁足場+ネット状養生シート (建物高さまで)		通り抜け禁止
	工事車両通行ルート		交通整理員

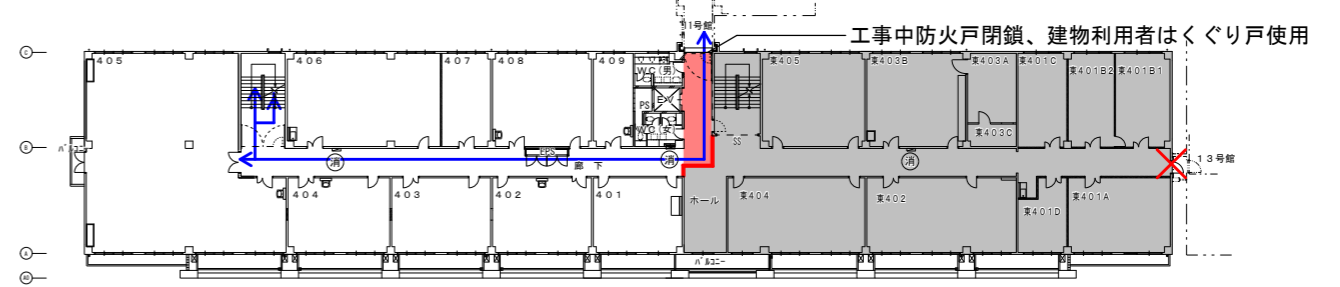
※土日祝は工業者がEVを使用します



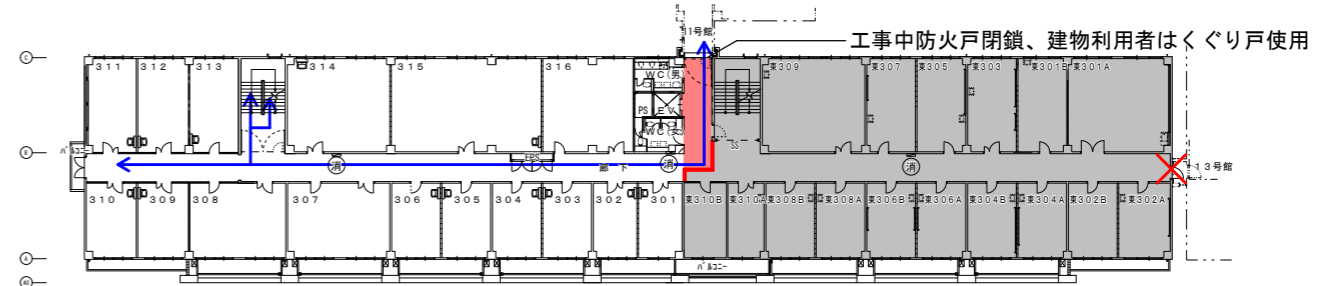
10号館付近配置図 1/800



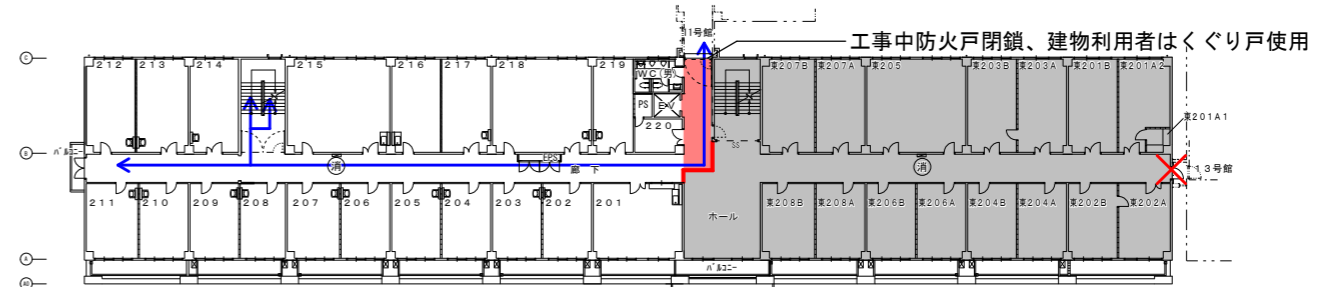
5階平面図



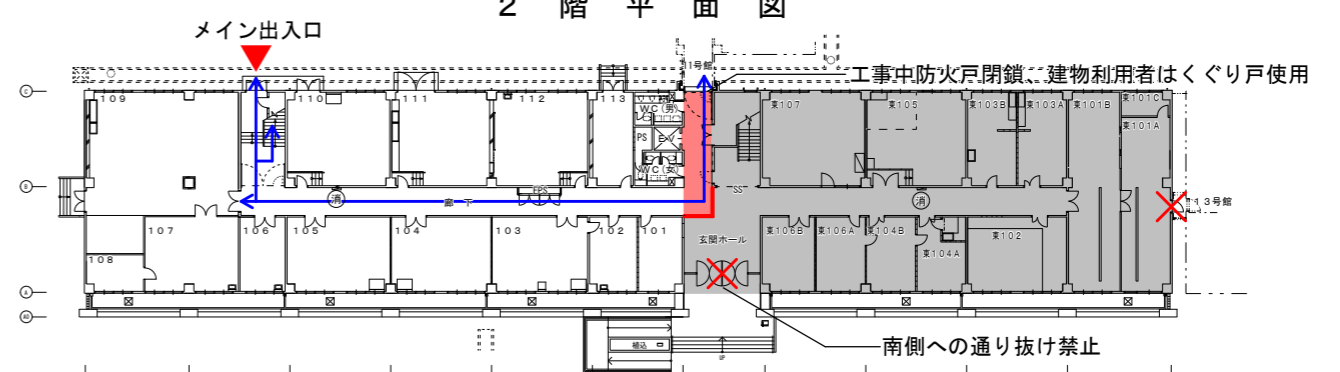
4階平面図



3階平面図



2階平面図



1階平面図

10号館東側改修工事について(お知らせ)