

事務情報掲示板【お知らせ】 印刷プレビュー

印刷

令和元年 5月28日

教職員 各位
学生 各位

施設環境安全課

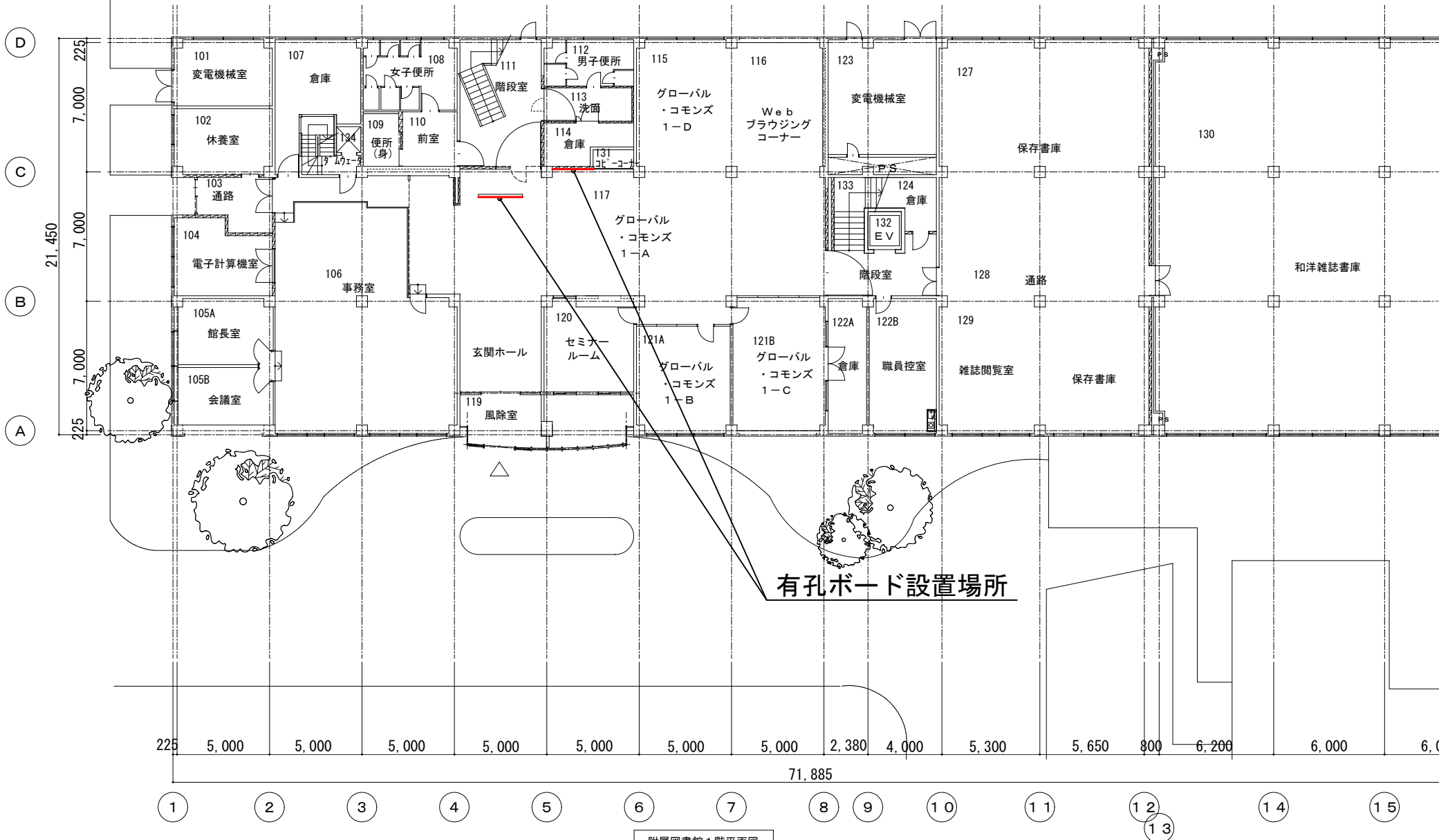
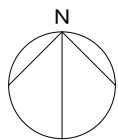
附属図書館エントランス壁有孔ボード設置工事について（お知らせ）

標記のことについて、下記の通りお知らせします。
作業中は、作業音の発生など、ご迷惑をおかけしますがご理解ご協力をお願いいたします。

記

1. 作業場所 松ヶ崎団地 東構内 附属図書館エントランスホール
2. 作業日時 令和元年6月17日（月）・18日（火）
8：30～18：00
3. 作業内容 壁に有孔ボードを設置する。
4. 注意事項 建物への作業員の出入りや作業音を伴う工程があります。
付近を通行される場合はご注意下さい。
5. 業者 株式会社クスケン
6. 本学担当者及び連絡先 施設環境安全課 建築係長 葛野
内線 7085
Email : kadono_yu@jim.kit.ac.jp

閉じる



附属図書館1階平面図

附属図書館エントランス壁有孔ボード設置工事について（お知らせ）