

事務情報掲示板【お知らせ】 印刷プレビュー

印刷

平成30年 8月10日

教職員 各位
学生 各位

施設マネジメント課

建築基準法第12条に基づく建築物の定期調査の実施について（協力依頼）

標記について、下記の日程で調査を実施いたします。調査は主に共用部分（廊下、階段室、エレベーターホール等）の実施ですが、ガスコンロや湯沸かし器など、火気使用のある個室は入室させていただきます。

なお、個室への入室が必要な場合は、お声がけして入室させていただきます。

ご迷惑をお掛けいたしますが、ご協力をよろしくお願いいたします。

記

期 間：平成30年9月12日（水）～9月14日（金）（予定）
予備日：9月15日（土）

場 所：松ヶ崎団地、吉田団地（別紙参照）

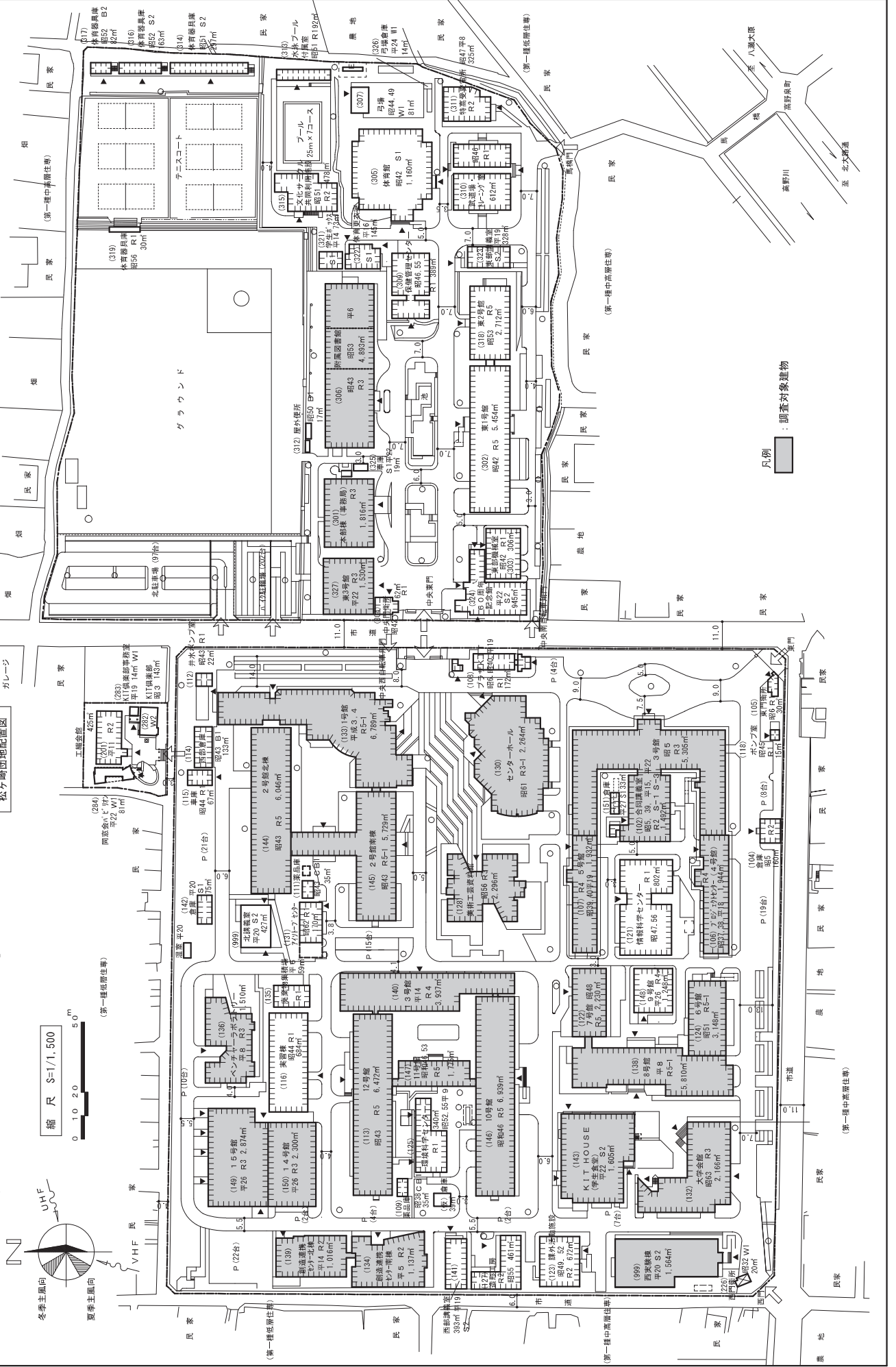
調査業者：株式会社 コストトレード（担当 中川）

種 別：建築設備（換気扇、非常用照明など）の調査

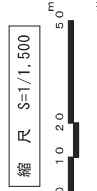
本学担当者及び連絡先：施設マネジメント課 副課長 本多
内線 7089
Email：honda_ma@jim.kit.ac.jp

閉じる

調査対象建物配置図(松ヶ崎)



松ヶ崎団地配置図

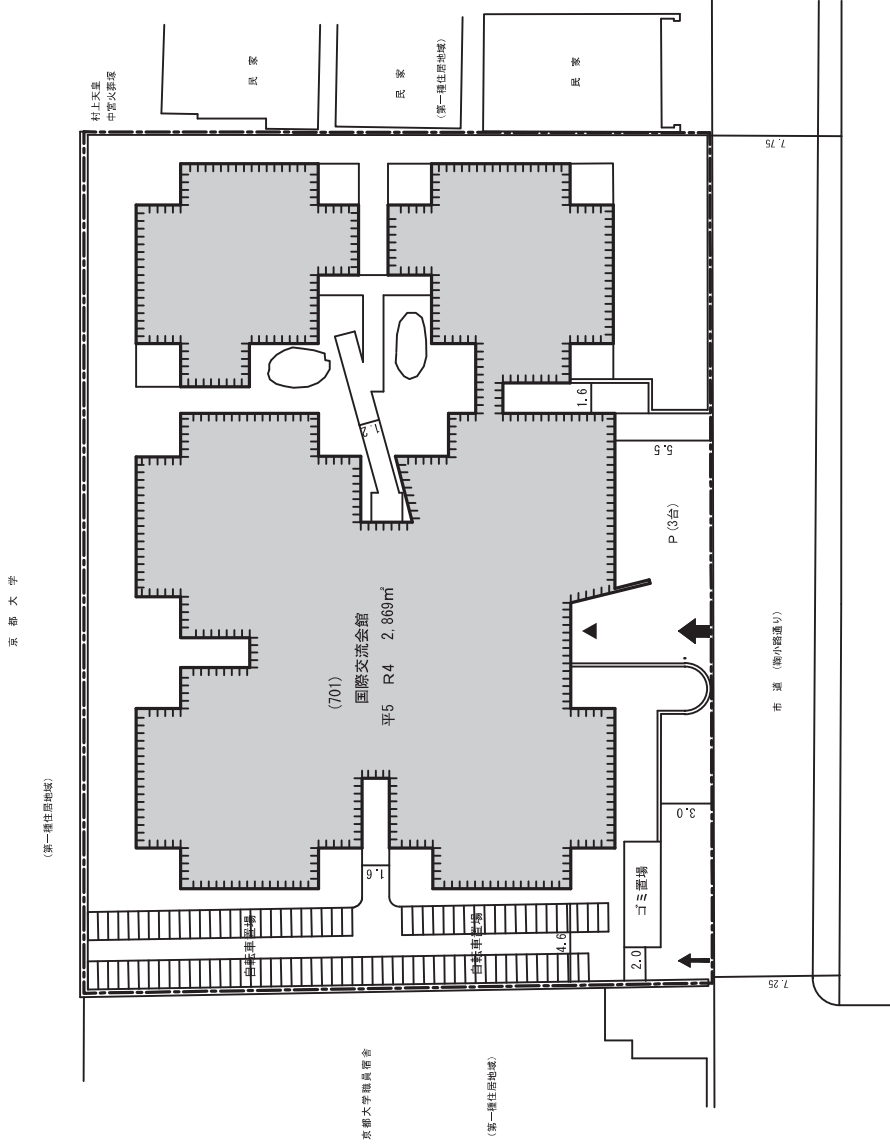


調査対象建築物配置図(吉田)

吉田団地配置図



縮尺 S=1/1,500



凡例 : 調査対象建築物

平成30年度 京都工芸繊維大学 建築基準法第12条1項及び3項に基づく定期調査・検査報告業務
現地調査日程表

		9月			備考
		12日	13日	14日	
調査員数	2人	2人	2人	2人	2人
9:00	松ヶ崎 ・図書館 ・旧本部棟 ・東3号館 ・1号館 ・2号館	松ヶ崎 ・センターホール ・美術工芸資料館 ・4号館 ・5号館 ・6号館 ・8号館 ・13号館 ・ベンチャーラボラトリー	松ヶ崎 ・学生会館 ・KIT HOUSE ・7号館 ・10号館 ・11号館 ・12号館 ・14号館 ・15号館 ・創造連携センター北棟 ・創造連携センター南棟 ・西実験棟	予備日	
10:00				吉田 ・国際交流会館	
11:00					
12:00					
13:00					
14:00					
15:00					
16:00					
17:00					
18:00					

※原則、上記工程にて調査を行います。各棟の状況により工程に変更が生じる場合がありますのでご了承願います。
※余力があれば、翌日予定建物の共用部等の調査を致します。